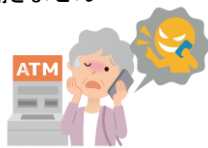


1月の 税金 納付の お知らせ

市役所の 名前を 言って お金を だます 事件が 多いです
一関市は ATM へ 行くように 言いません
カードの 暗証番号を 聞きません

注意してください！



- ① 市県民税(普通徴収)4期
- ② 国民健康保険税(普通徴収)7期
- ③ 後期高齢者医療保険料(普通徴収)7期
- ④ 介護保険料(普通徴収)4期

2月2日(月)までに 払います

- 税金 などを 払う 時は「口座振替」(銀行などの口座から 自動で お金を 払う)が 便利です

*「口座振替」の 申込書は 銀行/郵便局などに あります

【問合せ】一関市役所 収納課 0191-21-8261
または一関市納税貯蓄組合連合会

生活に 困っている 人の 相談

- 日 子: 1月8日、15日、22日、29日(全部 木曜日)
- 時 間: 10:00am~3:00 pm
- 場 所: 一関市総合福祉センター



【問合せ】一関市社会福祉協議会 0191-23-6020

国際交流の お知らせ

【日本の お正月を 楽しもう！】

- 何を しますか?: 正月の 遊びを 体験して 交流します:
- ①福笑い ②かるた ③羽根つき ④けん玉 ⑤習字 ⑥餅つき
- 日 子: 1月18日(日) 10:00am~11:30am
- 場 所: なのはなプラザ2F
- 人数: 40人
- 申込の 方法: メール/ [申込フォーム](#)
- 申込は いつまで ですか?: 1月10日(金) 3:00pm



【災害の 勉強会を します】

地震や 火事 台風のとき どのように 行動を しますか?
命を守る 方法を 知り 準備を しましょう

- いつ?: 2月8日(日) 10:00am~11:30am
- どこ?: 一関市総合防災センター
- お金?: いりません
- だれ?: 日本語が 不安な 人も 誰でも 参加できます
- 何を しますか?: ①一関市の 災害について 学びます ② 消火器で 火を 消す 練習 ③地震の 体験 ④火事の 煙の中を 逃げる 練習
- 参加できる 人数: 30人
- 申込の 方法: メール/ [申込フォーム](#)
- 申込は いつまで ですか?: 2月2日(月) 3:00pm



外国人の 出入国/在留資格の 相談が できます

- 日 子: 2月6日(金) 1:00pm~4:00pm(ひとり 30分)
- 場 所: なのはなプラザ
- お金: いりません
- 誰に 相談 できますか?: 出入国在留管理局(仙台)
- 相談は 誰が できますか?: 岩手県に 住んでいる 外国人/日本人/岩手県に 事業所がある 企業の 担当者
- 定員: 3組
- 申込: 1月30日(金) までに 電話/ [申込フォーム](#) から

予約が 必要



【問合せ】岩手県国際交流協会 019-654-8900

詳しい 事は 一関市国際交流協会の [ホームページ](#) を 見て ください

【問合せ】一関市国際交流協会 0191-34-4711
Email i-intl@snow.ocn.ne.jp



「証明書」を 受付の 機械で 申込み できます

マイナンバーカードを使って「住民票の写し」や「印鑑登録証明書」などの申込みができます
申込みの紙に書いたり本人を確認する書類は必要ありません

◇ 誰が利用できますか？：① 一関市に住民登録がある人 ② 期限がある「利用者証明用電子証明書」の暗証番号(4つの数字)が登録されたマイナンバーカードを持つ人

◇ 受付の機械は どこに ありますか？：一関市役所1F

◇ 利用できる 時間：平日8:30am～5:15pm(土・日・祝日は使えません)

* 毎週月曜日(月曜日が休みの時は次の日)7:00pmまで

* 注意：受付の機械が使えない時があります

◇ 言葉：日本語、英語

《申込みができる 証明書/お金》

証明書の種類(新しい証明書だけ)	お金
住民票の写し(一関市に住民登録がある人と同じ世帯の人)*1	300円/ひとつ
印鑑登録証明書	300円/ひとつ
課税証明書(一関市に住民登録がある人で一関市で所得申告などをしてる人)	300円/ひとつ
戸籍全部(個人)事項証明書*2	450円/ひとつ
戸籍の附票の写し*2	300円/ひとつ

*1 住民票コードやマイナンバーが入った住民票は申込みことができません

*2 一関市に本籍がない人は申込みができません

《注意》

・ この機械を利用できるのは申請者本人(申込みをする人)のマイナンバーカードだけです

・ 顔認証マイナンバーカード/スマートフォンのマイナンバーカードは利用ができません

【問合せ】一関市役所 市民課 0191-21-8310

コンビニでの 証明書 申込み について

次の期間はコンビニでの証明書を申込みはできません

● 申込が できない 日：

12月28日(日)11:00pm～2026年1月5日(月)6:30am

● 全部の 証明書が 申込み ことが できません

【問合せ】一関市役所 市民課 0191-21-8310

一関市の 災害などの 情報が 確認 できます

災害の 情報/屋外広報マスト(防災の 情報を 放送するスピーカー)の 放送の 内容などを お知らせ します
お知らせの 受信 方法は 次の 通りです

● アプリで 受信したい 人

下の QRコードから ダウンロード してください



Android



iOS

● メールで 受信したい 人

Email: ichinoseki_shobo@x.bmd.jp に メールを 送ってください(メッセージは いりません)

【問合せ】一関市消防本部消防課 0191-25-5912

除雪(雪かき)の お願い

雪が たくさん 降る 時は 除雪を する 車が 走ります
一関市では「車が たくさん 走る 道路」「バスが 通る 道路」「学校や 仕事に 行く 道路」を 先に 除雪を します
家で 雪かきを して 家の 前に 出した 雪は 除雪 しません

【除雪の 車は いつ 作業を しますか？】

夜 遅く から 朝 早い 時間に します

【協力の お願い】

家の 前は 自分で 雪かきを する

【注意 すること】

- 路上駐車(道路に 車を 停める こと)は しない
- 除雪車(雪かきを する 車)の 近くに 行かない
- 雪かきを した 雪は 道路に 出さない

【問合せ】〈市道〉一関市役所 道路管理課 0191-21-8523

建設農林センター建設整備課 0191-53-3973 各支所産業

建設課/〈国道4号〉水沢国道維持出張所 0197-24-2187

〈その他の 国道・県道〉県南広域振興局(一関、花泉地域)

一関土木センター 0191-26-1418 (その他の 地域) 千厩土木

センター 0191-52-4971



“ごみ”を 分ける 方法を 調べる アプリ

「ごみ分別アプリ」は「家の “ごみ”を 分ける 方法」や
「“ごみ”を 出す 方法」を 調べる ことが できます



Android



iOS

*詳しい 事は [ここ](#) を 見て ください

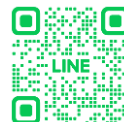
【問合せ】一関市役所 生活環境課 0191-21-8341

病院に 行く 時の お願い

- 病院が 開いている 時間に 行って ください
- いつも 行く 病院を 決めて ください
- 休みの 日や 夜に 病院に 行く 時は「当番医」に 行って ください
- 病院に 行く 時は マスクを してください



一関市



「休日当番医」は 一関市の [ホームページ](#)/LINE公式
アカウントから 確認が できます



休日当番医の お知らせ

かわ 変わる ことが あります
い まえ でんわ かくにん
行く 前に 電話で 確認して ください

- 一関市と 一関市医師会の ホームページで お知らせ しています
- 休日 当番医(休みの 日に あいている 病院 です) 時間: 9:00am~5:00pm
 - 平日 夜間 当番医 (月曜日~金曜日の 夜に あいている 病院 です) 時間: 6:00pm~8:00pm
 - 当番医は 一関市役所 (0191-21-2111)/一関市消防本部 (0191-25-0119)に 電話で 確認が できます
 - 病院に 持って 行く もの: ①保険証 ②お薬手帳



一関市

電話で 病気/ケガの 相談が できます

急な 病気/ケガで 困った 時 電話で 相談する ことが できます



《救急電話相談》

- 時間: 24時間(いつでも 大丈夫 です)
- 電話: #7119 または 019-656-1774

《こども救急相談電話》

- だれ?: 岩手県に 住む 15歳 未満の 子供/家族など
- 時間: 7:00pm~8:00am * 日曜日・祝日も 大丈夫 です
- 電話: #8000 または 019-605-9000

- 一関市役所 0191-21-2111
- 千厩支所 0191-53-2111
- 川崎支所 0191-43-2111

- 花泉支所 0191-82-2211
- 東山支所 0191-47-2111
- 藤沢支所 0191-63-2111

- 大東支所 0191-72-2111
- 室根支所 0191-64-2111

この 多言語情報誌は 一関市国際交流協会/一関図書館で もらう 事が できます
PC/スマートフォンからは 一関市国際交流協会の [Website/Instagram/Facebook/](#)
一関市役所 [English Guide](#) で 見る 事も できます

いろいろな 国の 言葉で 情報が あります

<p>いわてけん <u>岩手県</u></p>   <p>English 中文</p>	<p>いわてけん じょうほう えいご ちゅうごくご み 岩手県の 情報を 英語/中国語で 見ることが できます</p>	<p>TEL: 019-651-3111</p>
<p>いわてけんこくさいこうりゅうきょうかい <u>岩手県国際交流協会</u></p> 	<p>にほんご べんきょう こま 日本語の 勉強/VISA の こと/困った こと など 相談 できます</p>	<p>TEL: 019-654-8900 じかん 時間: 9:00am～8:00pm</p>
<p>いちのせきし <u>一関市</u></p>   <p>にほんご 日本語 English Guide</p>	<p>さいがい びょういん ごみ だ かた いちのせきし じょうほう 災害/病院/ゴミの 出し方/一関市の 情報 など 情報が あります</p>	<p>TEL: 0191-21-2111</p>
<p>いちのせきしこくさいこうりゅうきょうかい <u>一関市国際交流協会</u></p> 	<p>にほんご べんきょう こま そうだん 日本語の 勉強/困った こと など 相談 できま す</p>	<p>TEL: 0191-34-4711 じかん 時間: 9:00am～6:00pm げつようび どようび しゅくじつ 月曜日～土曜日(祝日/ がつ にち がつ にち やす 12月29日～1月3日は 休み)</p>
<p>ほつとらいん <u>よりそいホットライン</u></p> 	<p>しごと せいかつ かぞく こま そうだん 仕事/生活/家族 など 困った ことを 相談 で きます</p>	<p>TEL: 0120-279-226 いわて みやぎ ふくしま でんわ (岩手・宮城・福島から 電話 する 時の 番号 です)</p>
<p>いりょうせんもんそうだんまどぐち <u>AMDA医療専門相談窓口</u> 〔特定非営利活動法人 AMDA 国際医 療情報センター〕</p> 	<p>でんわ いりょう そうだん 電話で 医療の 相談が できます そうだん つうやく かね 相談・通訳の お金は いりません</p>	<p>TEL: 03-6233-9266 じかん 時間: 10:00am～4:00pm げつようび きんようび (月曜日～金曜日)</p>