

## 日本語教室がスタートしました！



8月19日（土）、新しい日本語教室がスタートしました。学習者と日本語支援ボランティアの皆さんが、楽しいひとときを過ごしました。

学習者たちは、旅行や音楽など趣味の話や、それぞれの国の文化、日本語の文法についてなど、多岐にわたる話題を通して会話を楽しみ、日本語での交流を楽しんでいました。

ボランティアの皆さんも、学習者たちとの交流を通じて、異なる文化や視点に触れることができ、有意義な時間となったようです。

日本語教室は、毎週土曜日開催します。日本語を通じて、さまざまな人々と交流し、広い世界を楽しんでいきましょう！



## 「いちのせき市民フェスタ 23」に参加しました



「いちのせき市民フェスタ 23（主催：一関市・いちのせき市民活動センター）」が、8月27日（日）に千厩農村環境改善センターで開催されました。

このイベントでの私たちのブースは、パリ出身の Olivier さんによるフランス伝統の折り紙「ココット」のワークショップや、カナダ出身の Jan さんによる「グリーティングカード」作りのワークショップを行いました。

国境を越えて英語で楽しく交流しながら作業をしていく中で、講師それぞれの国の文化を知ることができ、国際交流の素晴らしい場となりました。

さらに、一関市社会福祉協議会の協力により、「食糧支援事業」の紹介も行われました。来場者は熱心に耳を傾け、地域社会への貢献について考える機会となりました。

会場内外は多くの来場者で埋め尽くされ、笑顔と活気にあふれ、終了まで人々が途切れることなく訪れ、子供から大人までが楽しい時間を過ごしました。

来場者を始め参加団体共に、交流と地域の結束を促進する素晴らしいイベントとなりました。

ご協力くださいました講師のお二人と一関市社会福祉協議会のスタッフの方を始め、ご来場くださいました皆様にこの場を借りて感謝いたします！

## ベトナム料理教室



10月8日（日）、室根市民センターでベトナム料理の教室を開催しました。

講師は、ベトナム・ハノイ出身のグエン・コン・フィンさん。加えて多数のベトナム人スタッフの方が駆け付けて下さり、この日紹介頂いたメニューは「バインミー」。

バインミーはベトナムの伝統的なサンドイッチ。この日は、フィンさんが、本場のパンとハムを取り寄せて下さいました。パンはその香りに何とも言えない違いが感じられ、ハムもバナナの葉でくるまれた見た事のない品物。講師は見事な手さばきで、野菜を刻み、手際よく肉やレバーを処理しています。下拵えから一時間程度でほぼ具材は調えられ、それらをパンに挟み込んでいきます。参加された皆さんは、好みに応じて野菜や香辛料を加減しながら、美味しさと本場の風味が完璧に再現されたバインミーを堪能していたようです。

食事の後にはベトナムの文化や言語も学び、バインミーがベトナムの歴史にも深く関わっている事や簡単なベトナム語も習得できたようで、皆さん笑顔で再会を約束していました。



## 2023年度 日本・ベトナム交流事業



10月20日（金）～27日（金）、ベトナムホーチミン市の大学生3名が一関市に滞在し、市内にホームステイしながらホストファミリーを始め、多くの方々との交流や体験を楽しみました。

初日、学生たちはホームステイ先の家族と対面し、和やかな出迎えにホッとした笑顔を見せていました。

市長との面会では、温かい歓迎を受け、市の魅力を知ることができました。

また、東里工業、金澤電機工業所、セキエイを訪問し、日本のビジネス環境を学んだ他、各企業で働くベトナム出身の方々から多くのアドバイスを頂きました。一関高専の学生との交流では、学生同士が互いの文化や考えを共有し、理解を深めました。

さらに、茶道、着付け、和菓子作りなど、日本の伝統文化を体験しました。そして、26日には、ベトナムの大学生たちによる文化紹介を行い、参加者たちにベトナムの魅力を伝えました。ベトナムの素晴らしさを知ると同時に、日本の文化も再発見できる貴重な機会となりました。



## いちのせき国際交流フェスティバルを開催します

多文化共生の地域づくり事業として「いちのせき国際交流フェスティバル」を開催します。

日本と外国の文化を紹介しながら、在住外国人のみなさんと各国の料理を囲んで交流を行います。紹介参加予定の国は、日本・中国・フィリピン・ベトナムです。



日時：2023年12月17日（日）10：00～14：00

場所：一関市川崎市民センター

（一関市川崎町薄衣字諏訪前 7-1）

参加費：500円

定員：60名（要予約）

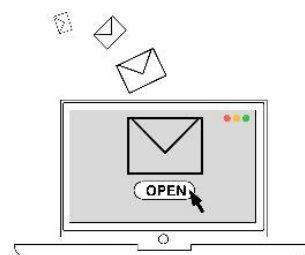
申込締切：12月10日（日）



## イベント等のお知らせを メールでいち早く受け取れます！

会員の皆さまに定期的にニュースレターや各種イベント等のお知らせを、郵便でお届けしています。これらのお知らせを、より早くお届けするために、Eメールで受け取ることができます。メール配信をご希望の方は、協会事務局へメールでご連絡ください。

なお、スマートフォン等のメールアドレスで受信を希望され、ドメイン指定受信（迷惑メール対策・受信拒否等）を設定している方は、「i-intl@snow.ocn.ne.jp」からの受信設定をお願いします。





## 盛岡で事例報告します

この夏から始まった日本語教室は、多くのボランティアさんによって支えられています。日本語を学びたいという意欲ある学習者にも好評で、毎回教室は賑わっています。

ここに至るには、岩手県国際交流協会を始め、大船渡市の日本語教室など多くの経験者からの御指導が不可欠でした。様々な日本語教室のケースを参考に、試行錯誤を重ねて教室を続けていますが、今日までの経緯、良かった事、失敗した事等々を、目的を同じくする団体の参考となるように事例報告をして来ます。興味のある方は、ぜひお立ち寄り下さい。



主催：岩手県国際交流協会

日時：12月10日（日）10：00～16：00

会場：いわて県民情報交流センター（アイーナ）5階（盛岡市盛岡駅西通1丁目7-1）

会議室 501/国際交流センター

参加料：無料

定員：50名

内容・申込方法：QRコード/岩手県国際交流協会[ホームページ](#)をご確認ください

申込締切：12月7日（木）



岩手県国際交流協会  
ホームページ

## ボランティア募集中！

ボランティアの皆さまには、通訳・翻訳、文化紹介やイベントでのお手伝い、ホームステイの受け入れ、また日本語教室での学習者へのサポートなど様々な分野で協会の活動を支えて頂いております。多言語対応に関しても、英語・中国語・韓国語・ベトナム語・タガログ語・フランス語・スペイン語・セルビア語・アルバニア語の各言語で登録頂いております。ご協力、大変ありがとうございます。

幅広い活動のため、引き続きボランティア登録をお願いしています。国籍、会員登録の有無は問いません。みなさまの興味・関心・得意分野で、当協会の活動を一緒に盛り上げてくださる方々からの登録をお待ちしております。

登録ご希望の方へ、申込み用紙をお渡しいたします。また、協会ホームページからもダウンロードできます。詳しくは、協会までお問い合わせください。



### 一関市国際交流協会

岩手県一関市大町4-29 なのはなプラザ4F

TEL：0191-34-4711 FAX：0191-34-4712

E-mail：i-intl@snow.ocn.ne.jp

URL：https://www.ichinoseki-ia.jp

●開所時間 9：00am～6：00pm

●定休日 毎週木曜日・祝日・12/29～1/3



一関市国際交流協会  
Facebook



ホームページ