



Thân gửi những bạn đang gặp khó khăn trong cuộc sống.

Chúng tôi cung cấp cho các bạn đồ ăn mà chúng tôi nhận được từ sự trợ giúp của những cư dân trong địa phương

~ Đừng một mình cam chịu, hãy liên hệ với chúng tôi ~

Hội đồng phúc lợi xã hội Ichinoseki thực hiện một "Dự án hỗ trợ lương thực" Tiếp nhận mặt hàng thực phẩm từ cư dân địa phương và cung cấp chúng cho những người có nhu cầu.

Quy trình dự án hỗ trợ lương thực

Doanh nghiệp • Đoàn thể, Cá nhân tại địa phương

Nếu bạn còn thừa đồ ăn ở nhà, vui lòng mang cho vào hộp đựng đồ ăn.



Người khó khăn trong cuộc sống

Không thể mua đồ ăn...

Không có người lương tựa...

Không có tiền...



※ Đăng ký với dự án hỗ trợ độc lập cho người khó khăn

Quyên góp đồ ăn

Thảo luận

Cung ứng đồ ăn
Hỗ trợ giải quyết vấn đề

Hội đồng phúc lợi xã hội Ichinoseki

Hộp đựng đồ ăn.

Tiếp nhận đồ ăn

Đồ ăn được tiếp nhận tại hộp đựng đồ ăn ở lối vào ở tầng 1 Trung tâm Phúc lợi Tổng hợp Thành phố Ichinoseki. Sau khi kiểm tra, chúng tôi sẽ cung cấp cho những người gặp khó khăn trong cuộc sống.

Hỗ trợ những người gặp khó khăn trong cuộc sống

Lắng nghe câu chuyện của những người đang gặp khó khăn, cung ứng đồ ăn. "Đồng thời" sẽ tiếp tục hỗ trợ để các bạn có thể giải quyết những vướng mắc, khó khăn của mình.



Tiếp nhận • Liên hệ

Tel: 0191-23-6020

Thời gian tiếp nhận: 9 : 00~17 : 00 (Ngoài thứ 7, Cn, và ngày lễ)

Pháp nhân phúc lợi xã hội-Hội đồng phúc lợi xã hội Ichinoseki

〒021-0877 Iwate, Ichinoseki, Jonai 1-36 Trung tâm Phúc lợi Tổng hợp Ichinoseki

Sông Iwai

Bưu điện Tamuracho

Trung tâm văn hóa Ichinoseki

Trung tâm Phúc lợi Tổng hợp Ichinoseki

Thông tin cộng đồng quyên góp cánh chim đỏ tại đây

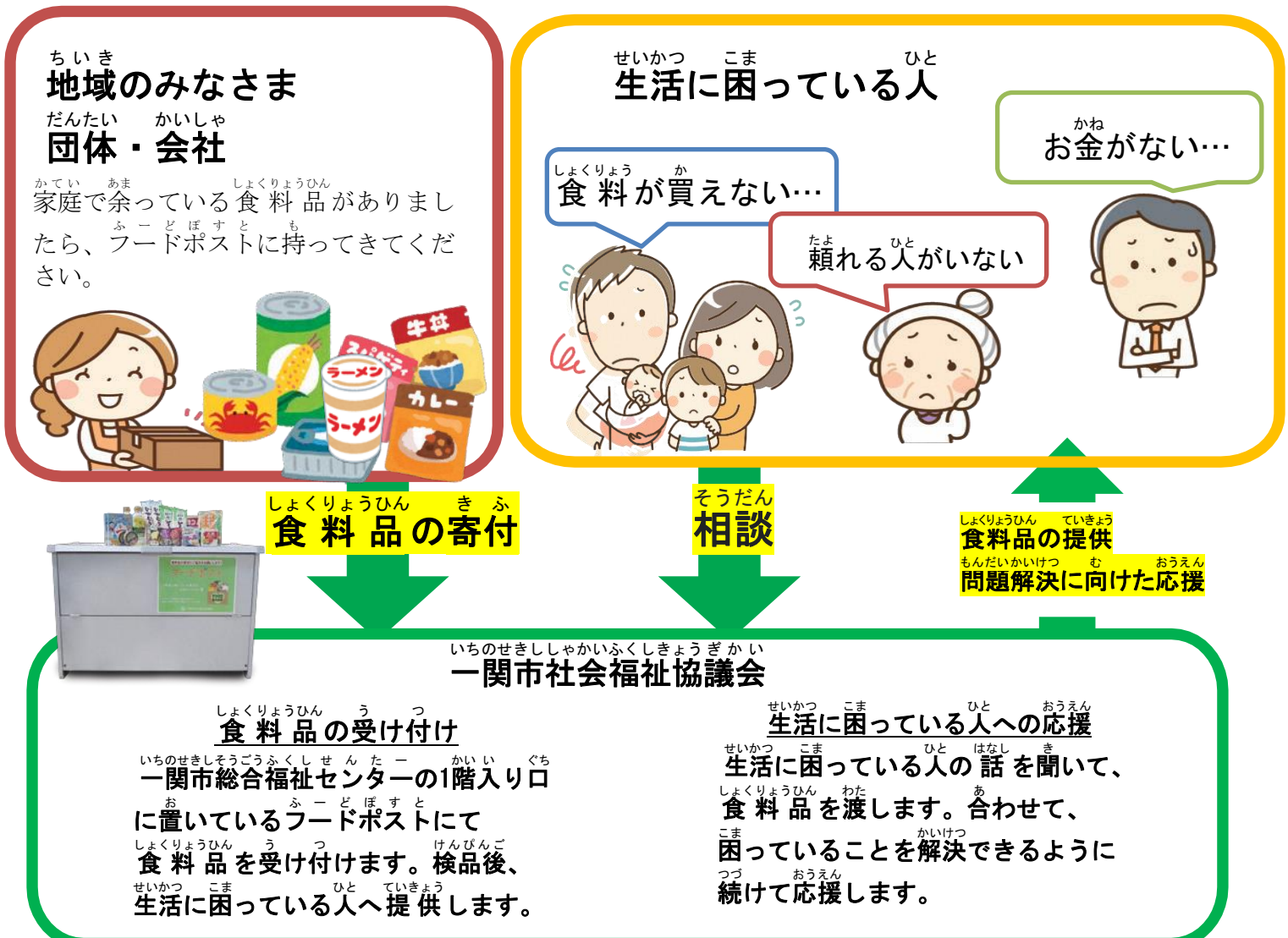


生活に困っている人へ、地域のみなさんから もらった食料品を届けます

～ひとりで悩まず、気軽に相談してください～

一関市社会福祉協議会では、地域のみなさんからもらった食料品を預かり、生活に困っている人へ提供する「食料の応援事業」を行っています。

食料の応援事業の流れ



ちいき 地域のみなさま
だんたい かいしゃ 団体・会社
かてい あま 家庭で余っている食料品がありましたら、フードポストに持ってきてください。

せいかつ こま ひと 生活に困っている人
しよくりよう か 食料が買えない…
かね お金がない…
たよ 頼れる人がいない

しよくりようひん きふ 食料品の寄付

そうだん 相談

しよくりようひん ていきよう 食料品の提供
もんだいかいけつ む おうえん 問題解決に向けた応援

いちのせきししゃかいふくしきょうぎかい 一関市社会福祉協議会

しよくりようひん う っ 食料品の受け付け
いちのせきしそごうふくし せん たー かいい ぐち 一関市総合福祉センターの1階入り口に置いてあるフードポストにて食料品を受け付けます。検品後、生活に困っている人へ提供します。

せいかつ こま ひと おうえん 生活に困っている人への応援
せいかつ こま ひと はなし き 生活に困っている人の話を聞いて、食料品を渡します。合わせて、困っていることを解決できるように続けて応援します。

うけつけ 受付
と あ きき お問い合わせ先

TEL 0191-23-6020
うけつけじかん 受付時間 9:00~17:00 (土・日・祝日を除く)
しゃかいふくしほうじんいちのせきししゃかいふくしきょうぎかい 社会福祉法人一関市社会福祉協議会
ゆうびんばんごう 〒 021-0877 岩手県一関市城内1-36
いちのせきしそごうふくし 一関市総合福祉センター



じぎょう あか はねきょうどうほきん じよせい おこな この事業は赤い羽根 共同募金の助成 (お金を助けてもらうこと) で行われています。