

# Isang sistema na naghahatid ng mga pamilihan na ibinigay ng mga lokal na mamamayan sa mga nangangailangan.

~ Hindi ka nag-iisa, mangyaring makipag ~

Ang Ichinoseki City Council of Social Welfare ay nagsasagawa ng isang proyekto sa suporta sa pagkain na namamahagi ng mga gamit na naibigay ng mga lokal na residente at nagbibigay sa kanila sa mga taong nangangailangan.

## Pangkalahatang daloy ng proyekto ng suporta sa pagkain

Mga lokal na mamamayan  
Grupong/ Mga kumpanya

Kung mayroon kang anumang natitirang pagkain sa inyong bahay, mangyaring dalhin ito sa bagsakan ng mga pagkain



Mga nangangailangan

Wala akong pera...

Hindi ako makabili ng mga pamilihin...

Wala akong maaasahan ...



\*Kakailanganin mong mag-apply para sa 'Independence Support Project for People in Need'  
生活困窮者自立支援事業 (seikatsu konkyuusha jiritsu shien jigyo)

Donasyon sa Pamilihin

Konsultasyon

Mga Probisyon sa Pagkain

Suporta upang makatulong na malutas ang problema

## Ang Ichinoseki City Council of Social Welfare

**Pagtanggap ng mga Pamilihan**  
Tinatanggap ang pagkain sa lagayan ng mga pagkain na matatagpuan sa pasukan sa unang palapag ng Ichinoseki City General Welfare Center.  
Pagkatapos ng inspeksyon, ibibigay ito sa mga nangangailangan.

**Suportahan ang mga tao sa kanilang pang araw-araw na buhay**  
Kami ay kumunsulta sa mga tao na nangangailangan ng suporta at magbibigay ng mga pamilihin. Ang patuloy na suporta ay ibibigay sa mga nangangailangan.

Resepsyon/  
Makipag-ugnay

TEL 0191-23-6020

Oras 9:00~17:00

(Sabado • Linggo • sarado sa publikong bakasyon)

Social Welfare Corporation

The Ichinoseki City Council of Social Welfare

1-36 Jonai, Ichinoseki, Iwate 021-0877



Impormasyon ng red feather community

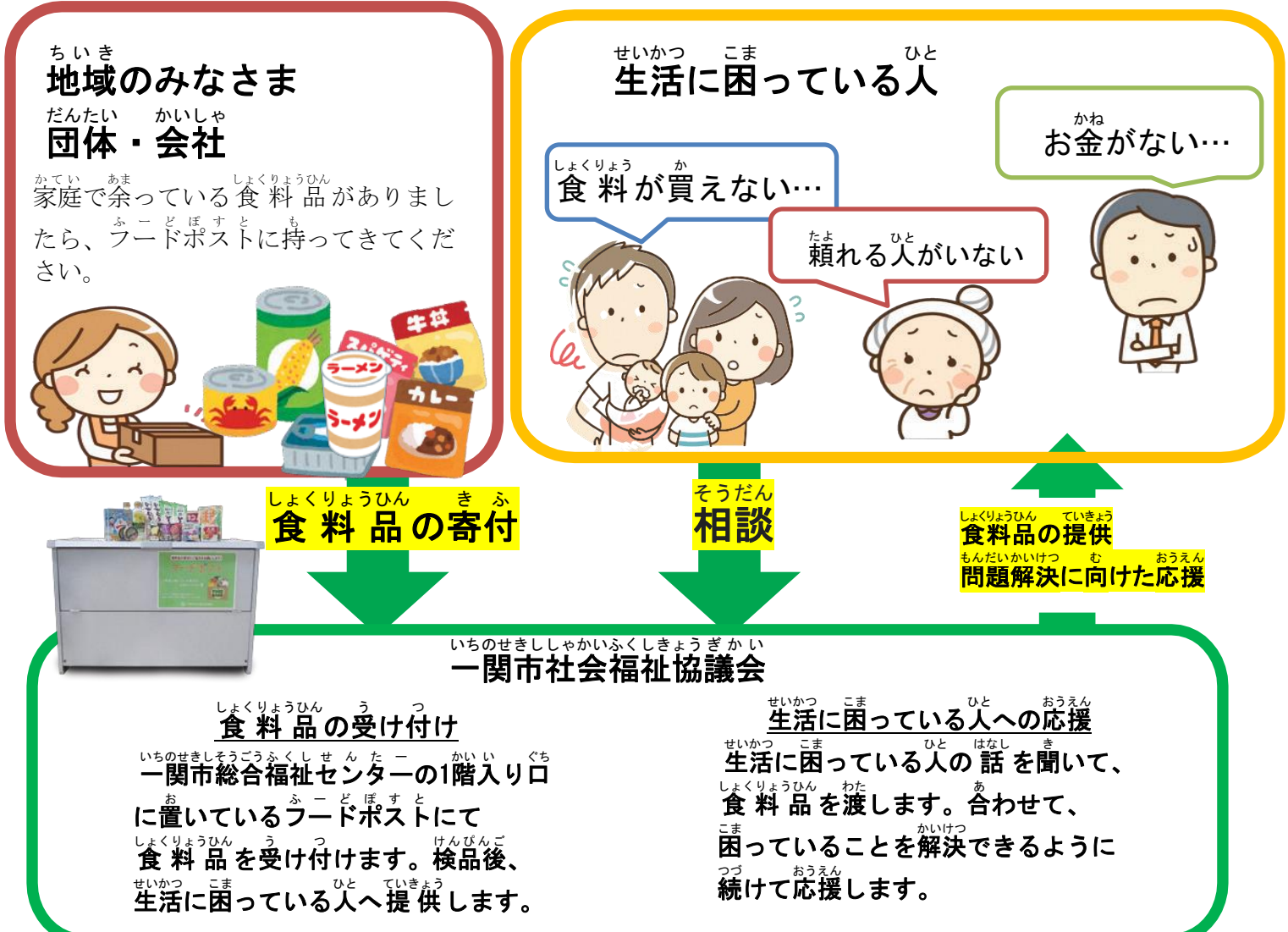


# 生活に困っている人へ、地域のみなさんから もらった食料品を届けます

～ひとりで悩まず、気軽に相談してください～

一関市社会福祉協議会では、地域のみなさんからもらった食料品を預かり、生活に困っている人へ提供する「食料の応援事業」を行っています。

## 食料の応援事業の流れ



うけつけ 受付  
と あ さき お問い合わせ先

TEL 0191-23-6020

受付時間 9:00~17:00 (土・日・祝日を除く)

社会福祉法人一関市社会福祉協議会

〒021-0877 岩手県一関市城内1-36

一関市総合福祉センター



この事業は赤い羽根共同募金の助成(お金を助けてもらうこと)で行われています。